

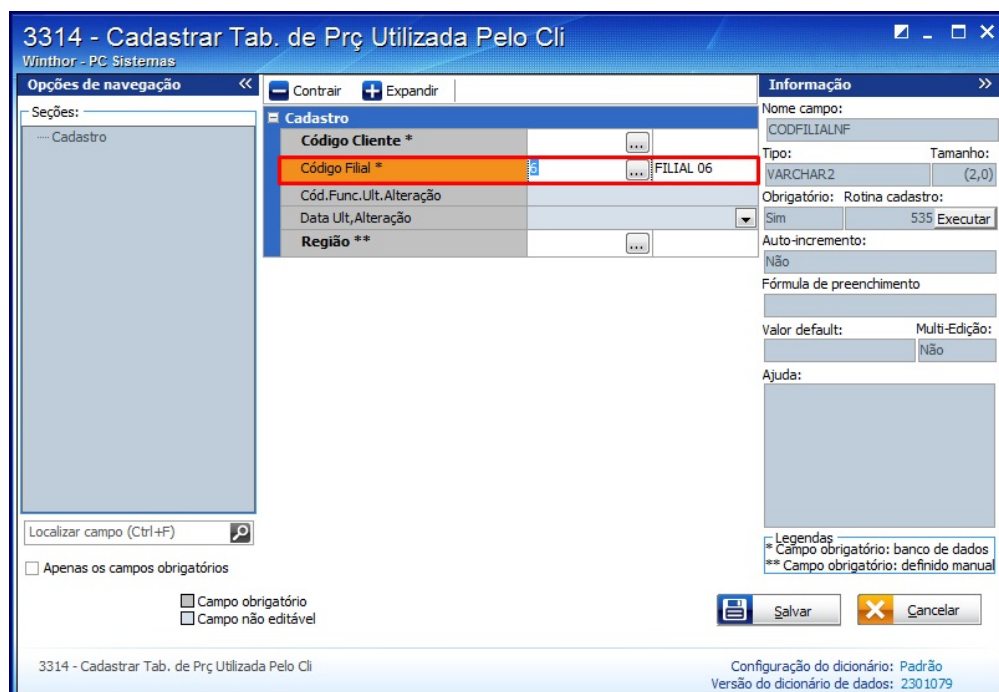
O que fazer para que o campo Filial NF seja apresentada na rotina 316?

Para que o campo **Filial NF** seja apresentada na rotina **316 - Digitar Pedido de Venda** siga os procedimentos abaixo:

- 1) Acesse a rotina **3314 - Cadastrar Tab. de Prç Utilizada Pelo Cli** a partir da versão **22.00.02**;
- 2) Clique **Novo Registro**;



- 3) Selecione a Filial no campo **Código Filial**;



- 4) Selecione a **Região** vinculada a filial;

Cadastro	
Código Cliente *	<input type="text"/>
Código Filial *	6 <input type="text"/> FILIAL 06
Cód.Func.Ult.Alteração	
Data Ult,Alteração	<input type="text"/>
Região **	<input type="text"/>

5) Clique **Salvar**.

Observação: a rotina **3314** segue a regra abaixo:

Ex.1: Cliente João compra na filial 1 utilizando preço da região 2;

Ex.2: Cliente Joao compra na filial 2 utilizando preço da região 1;

Na parametrização padrão (Rotina 302) onde vincula praça/região ao cadastro, isso não é possível fazer.

Realizado o procedimento para exibição do campo **Filial NF**, deixe em branco o campo **Filial Faturamento** da rotina **302 - Cadastrar Cliente**.